

# Investering i fremtiden - Tag en lærling

## IT-supporter

- Uddannelsens opbygning



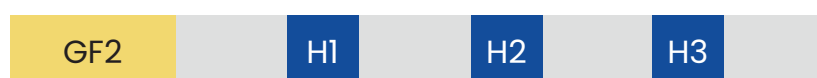
EUC SYD

# Om uddannelsen – IT-supporter

IT-supporteruddannelsen giver en grundlæggende viden om den teknik, der ligger bag it-systemer. IT-supporteren opsætter, opdaterer og vedligeholder pc'ere samt netværk. Teknologien udvikler sig hele tiden. Det er derfor vigtigt at følge med fagligt, så eleven på kvalificeret vis kan rådgive om produkter og vælge tidssvarende løsninger på opgaver.

Uddannelsen veksler mellem skole og oplæring. På skolen undervises der i at arbejde med it-systemer. Det kan fx være computerteknologi, informationsteknologi, operativsystemer, netværk og fejlfinding og programmering – samt almene fag som engelsk, dansk og matematik.

## It-supporter 2,5 år



## Uddannelsens opbygning

Der kan forekomme ændringer i valgfag og specialefag, i takt med at faget udvikler sig.

### Grundforløb 2, IT-supporter (20 uger)

#### På forløbet undervises der i følgende faglige emner

Netværk, pc-kendskab – Operativsystemer – Kvalitet og service – Open source – Netværksprojekt  
Programmering – E-learning – Førstehjælp – Brandbekæmpelse.

**Grundfag:** Dansk E – Engelsk E.

**I virksomheden:** Support på klient systemer – Brugeropsætning og hardware samt software opgraderinger og installation – Mindre netværksudskiftninger – Installation af kabler, stik samt mindre netværksenheder

### Hovedforløb 1 (10 uger)

Kundeservice – Computerteknologi – Netværk 1 – Serverteknologi, Linux – Serveradministration og sikkerhed – Server automatisering – IT service management

**I virksomheden:** Installation og grundlæggende konfiguration af netværksenheder – ESD – It-service – Dimensionere, installere, samt konfigurere og anvende et serveroperativsystem – Udvikle mindre script programmer i forbindelse med eks. server

## Hovedforløb 2 (10 uger)

Netværk II - Serverteknologi - Dokumentation - Deployment - Firewall - H2-projekt - Sårbarheds analyse

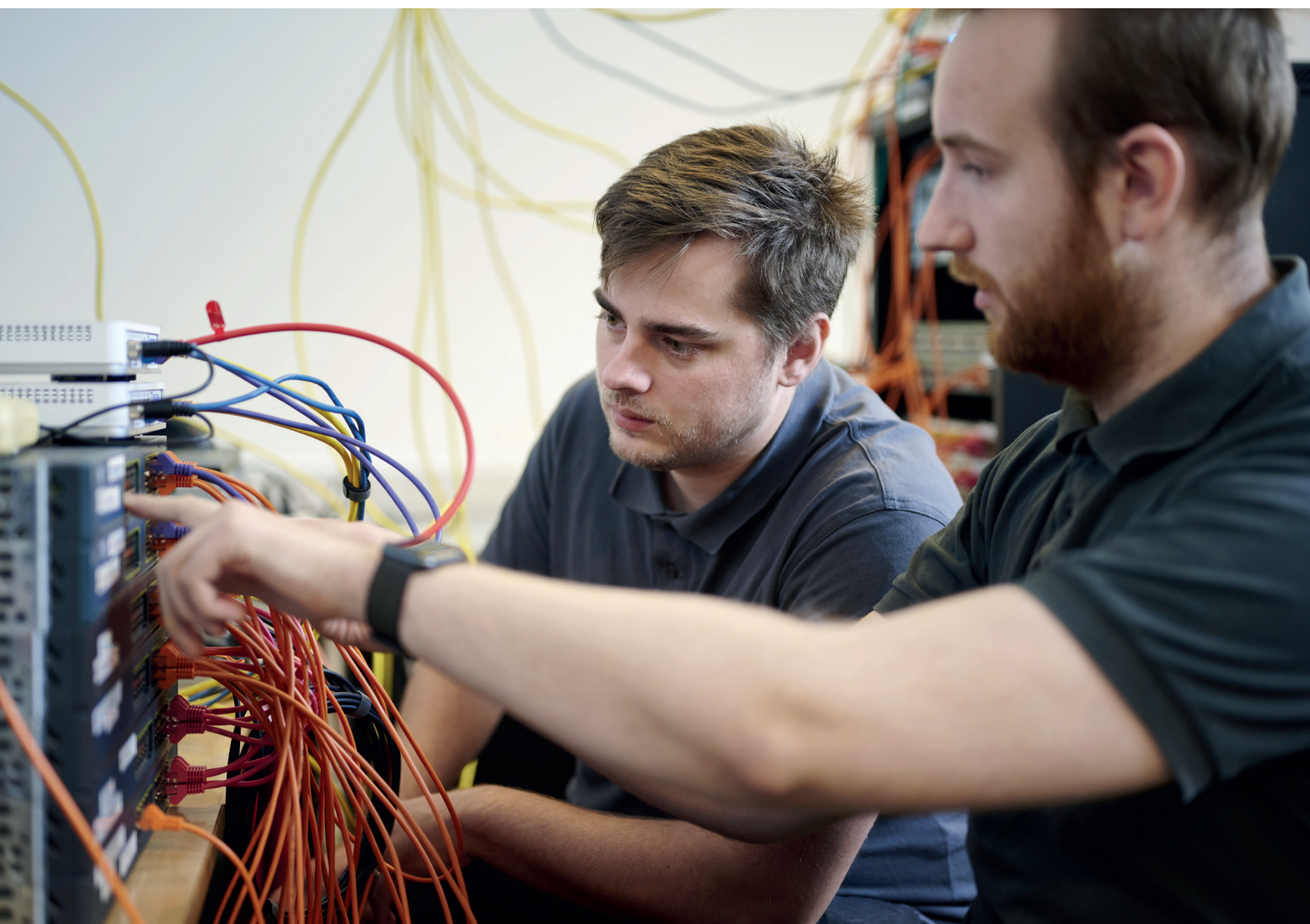
**I virksomheden:** Installation, konfigurere samt administrere netværksservere - Installation af netværk, kabler samt Wireless.

## Hovedforløb 3 (10 uger)

Netværk III (Wireless + projektetværk - påbygning) - Praktisk fejlfinding - Svendeprøveprojekt - Virtualisering med hyper v

Afsluttende svendeprøve

**I virksomheden:** Konfiguration af servere til forskellige roller - Installation og konfiguration af enheder i netværk - Fejlfinding på netværk ved opbygning og vedligeholdelse af lokalnet med ekstern opkobling - Installation - Konfiguration - Afprøvning, vedligehold, opgradering, fejlfinding og fejlretning på pc'ere, servere og netværk.



# Få hjælp til at tage en lærling – vi er klar til at rådgive jer

Vores uddannelseskonsulenter er jeres bindeled til skolen. Vi hjælper med alt fra godkendelse som oplæringssted til planlægning af oplæringsforløb, kompetenceafklaring og muligheder for efteruddannelse.

Uanset om I har spørgsmål til regler, tilskud, lærekontrakter eller ønsker et informationsmøde i virksomheden – så tag fat i os. Vi rådgiver og sparrer, så I får et forløb, der matcher netop jeres behov.

## Primær kontaktperson for IT-supporter



**Hans-Christian Carstensen**  
*Uddannelseskonsulent*

5131 4893  
hcc@eucsyd.dk

Har I konkrete spørgsmål til uddannelsen eller ønsker sparring om lærlinge? Så tag fat i Hans-Christian – han er ansvarlig for IT-supporter og følger jer hele vejen.

## Øvrige konsulenter

Vores øvrige konsulenter hjælper også med alt det praktiske – fra lærekontrakter og godkendelser til kompetenceudvikling og tilskudsordninger.



**Finn Brakhage Jacobsen**  
*Uddannelseskonsulent*

5131 5574  
fbj@eucsyd.dk



**Kurt Jørgensen**  
*Uddannelseskonsulent*

5131 4830  
kj@eucsyd.dk



**Tom Hartvig Nielsen**  
*Uddannelseskonsulent*

5131 4767  
thn@eucsyd.dk